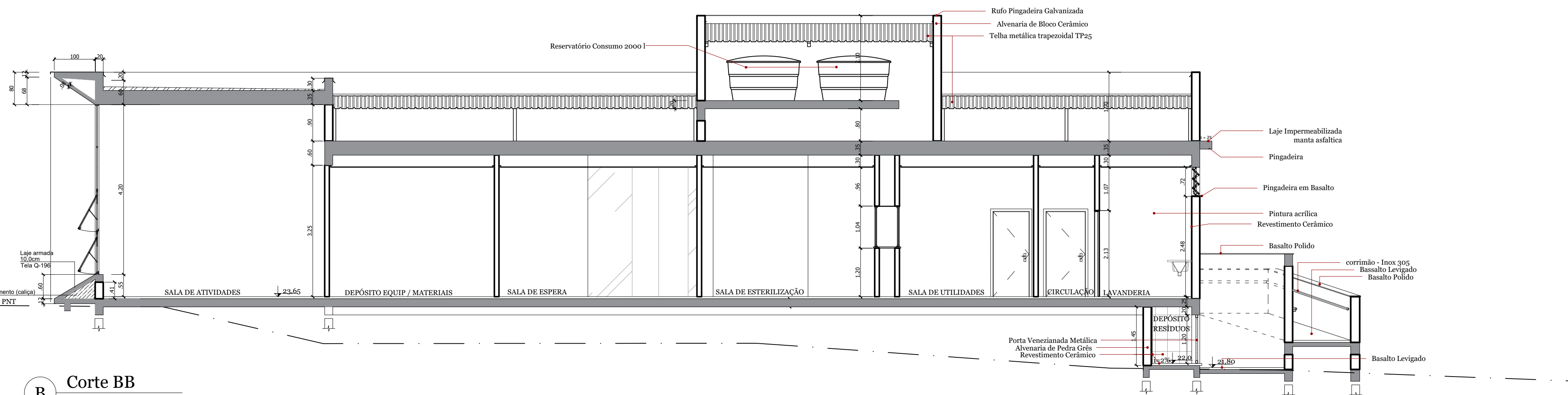
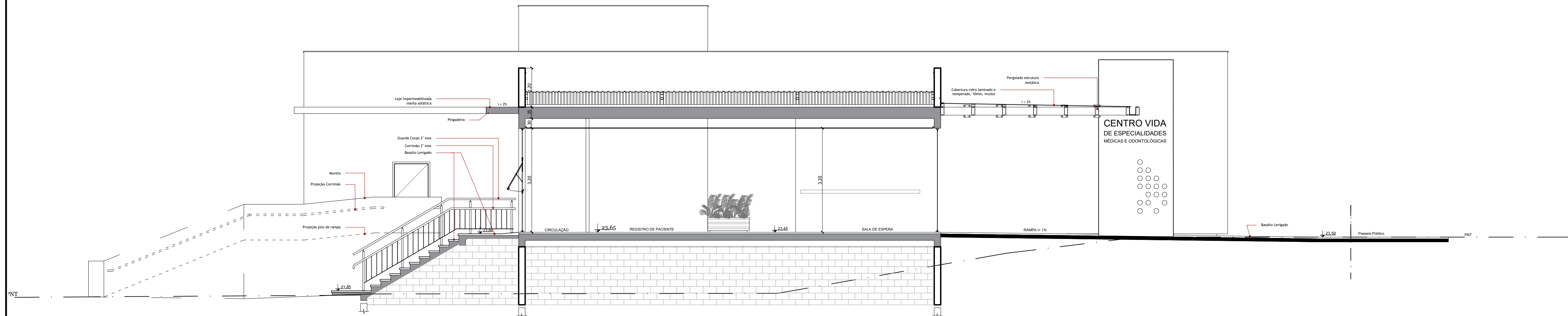


A Corte AA
esc.: 1:75



B Corte BB
esc.: 1:75



C Corte CC
esc.: 1:75

Studio Rossi arquitetura Projeto & Execução		Arq. Alexandre Rossi CAU: A51939-1	Arq. Roberta Rossi CAU: A62487-0
www.studiorossi.com.br		Travessa Atiradores 56 - 51.3564.4221	
CENTRO DE ESPECIALIDADES MÉDICAS E ODONTOLÓGICAS		ÁREA: 934,54m²	
PROPRIETÁRIOS:		ETAPA:	
MUNICÍPIO DE CAMPO BOM - CNPJ: 90.832.619/0001-55		PROJETO	
RESPONSÁVEL TÉCNICO:		ESCALA:	
ALEXANDRE ROSSI - CAU RS A51.939-1		ROBERTA KELLER ROSSI - CAU RS A62.487-0	
ENDEREÇO DA OBRA:		PRANCHA:	
AV. DOS ESTADOS, ESQ. RUA AIMORÉ - QUADRA: C - CAMPO BOM		1:75	
ESPECIFICAÇÃO:		DATA:	
CORTE A CORTE B CORTE C		AGOSTO 2019	